



2017

▶ RAPPORT D'ACTIVITÉS ◀

# VIE DU PARTENARIAT

Partenaires  
135



au 31 décembre 2017 (hors Région Bretagne et services déconcentrés de l'Etat)

135 structures partenariales partagent plus de 1300 jeux de données accessibles à tous publics au sein du partenariat, à la fin de l'année 2017.

## GéoBretagne a 10 ans et maintenant ?

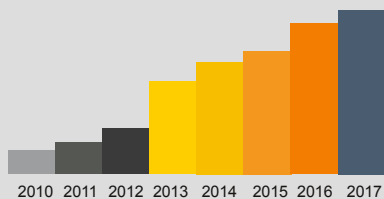
Rassemblant 90 participant.e.s et 55 structures partenaires, le comité technique s'est réuni le 28 septembre 2017, à Lorient, à l'hôtel de Lorient agglomération.

L'ordre du jour habituel du comité technique a été chamboulé pour fêter les 10 ans du partenariat.

Animée par Corinne Gillet (DREAL Bretagne), la journée était construite comme un parcours : d'hier (rétrospective), aujourd'hui témoignages de partenaires, à demain (prospectif sous la forme d'ateliers participatifs avec en questionnement les usages de l'information géographique dans 10 ans et une restitution des propositions par une présentation de deux minutes (pitch).

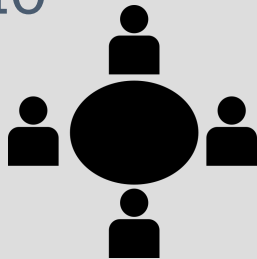
Données publiques

1363



Pôles métiers

10



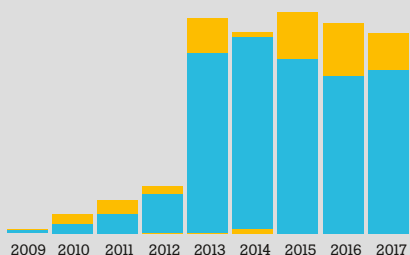
## Une nouvelle convention triennale

L'Etat et la Région Bretagne ont signé le 12 janvier 2018 la convention triennale 2017-2019, fixant les engagements pour assurer le bon fonctionnement de GéoBretagne sur cette période. Les conventions annuelles sont désormais abandonnées au profit d'un bilan annuel et d'un budget prévisionnel présentés devant le comité exécutif.

Les actions prioritaires demeurent l'amélioration du partage et la réutilisation en favorisant l'autonomie des partenaires, l'accessibilité et le développement des services; la coordination des couvertures régionales et enfin l'appui de la plateforme au service d'expérimentations régionales : appels à projet du programme d'investissement d'avenir (PIA), labs, hackathon...



Connexions



20K

9M°

■ Nombre mensuel moyen d'utilisateur .rice.s

■ Nombre mensuel moyen de requêtes

## 14 nouvelles demandes d'adhésion

Bretagne développement innovation  
 Bretagne grands migrants  
 Communauté de Communes Arc Sud Bretagne  
 Communauté de communes Cap Sizun - Pointe du Raz  
 Communautés de Communes Saint-méen Montauban  
 Couesnon Marches de Bretagne  
 Dinan agglomération

Groupe d'étude des Invertébrés armoricains  
 Guingamp-Paimpol Armor-Argoat Agglomération  
 Haut-Léon Communauté  
 Quimper Bretagne occidentale  
 Syndicat départemental d'énergie et d'équipement du Finistère  
 Syndicat mixte du Bassin de Sélune  
 Syndicat mixte du SAGE Ouest Cornouaille

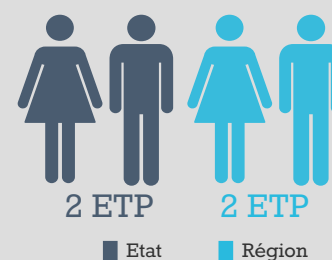
# FONCTIONNEMENT

## Présentation de l'équipe projet

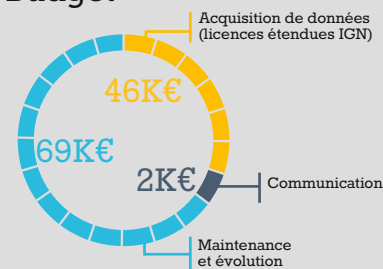
L'équipe GéoBretagne est composée de 4 ETP répartis sur 6 personnes :

- **Fabrice Phung** (DREAL Bretagne), chef de projet
- **Stéphane Mével-Viannay** (Région Bretagne), chef de projet
- **Valérie Besand** (DREAL Bretagne), administratrice de données côté Etat
- **Loïc Ecault** (Région Bretagne), administrateur de données côté collectivités
- **Sébastien Pelhate** (Région Bretagne), chef de projet SIG et informatique
- **Pôle support intégré** (PSI, DREAL Bretagne), administration système de la plateforme

## Equipe projet



## Budget



# GOUVERNANCE

## Comité technique

**Participant.e.s** : référent.e.s techniques des structures partenaires.

Le comité technique de septembre 2017 a été accueilli par Lorient agglomération, à Lorient. Rassemblant 90 partenaires et 55 structures, la journée était construite sous la forme d'un parcours pour marquer les 10 ans de GéoBretagne : hier, aujourd'hui et demain. Des ateliers prospectifs ont permis aux participant.e.s de confronter leur vision des usages à venir.

## Comité exécutif

**Participant.e.s** : Etat et Région

Le comité exécutif s'est réuni en novembre 2016. Le partenariat GéoBretagne est encadré via une convention triennale Etat-Région 2017-2019, fixant les engagements respectifs des maîtres d'ouvrage pour assurer le bon fonctionnement de GéoBretagne sur cette période. Les conventions annuelles sont abandonnées au profit d'un bilan annuel présenté devant le comité exécutif.

## Assemblée générale

**Participant.e.s** : représentant des structures partenaires

L'assemblée générale s'est réuni en décembre 2016.

Afin de pérenniser les indicateurs du partenariat, l'année civile a été adoptée.

Ce choix a une incidence sur les temps forts de la gouvernance avec un nouveau calendrier. Ainsi l'Assemblée générale aura lieu au 1er semestre 2018.

# POLES MÉTIERS

Les pôles métiers sont des groupes de travail dédiés à une thématique pour favoriser la mise en cohérence des données et leur partage. Passons en revue les faits marquants des 10 pôles métiers.

## BIODIVERSITE



Animation : Florian Lebeau (Région Bretagne), Cyril Lefèvre (DREAL), François Siorat (Bretagne environnement)

- mise à jour du modèle d'architecture de tables pour les données naturalistes
- standard d'échange des données de cartographies de trames vertes et bleues locales

## BOCAGE



Animation : Dominique Potdevin (DRAAF), Aude Pélichet (DREAL) et Florence Massa (Région Bretagne)

- nouveau programme Breizh Bocage 2015-2020
- publication d'une couche agrégée des données de 27 producteurs soit un linéaire de 68 055 km
- attentes du pôle métier Bocage et perspectives

## CADASTRE



Animation : Stéphane Mével-Viannay (Région Bretagne)

- travaux nationaux sur la convergence cadastrale et le suivi de l'expérimentation en Ille-et-Vilaine
- diffusion trimestrielle des données en téléchargement
- consultation en flux du cadastre complet

## EAU



Animation : Elodie Bardon (GIP Bretagne environnement), Florence Massa (Région Bretagne) et Michèle Vallet (DREAL)

- poursuite de la cartographie des zones humides (ZH) : attributs, intégration dans les PLU, alimentation en données
- poursuite des réflexions sur la qualité des référentiels géographiques

## ORTHOPHOTOGRAPHIE et MNT



Animation transversale : Stéphane Mével-Viannay (Région Bretagne) et Sébastien Dekeyser Gautier (Megalix Bretagne)  
 Animations départementales : 22 : Olivier Marchand (CD22) / 29 : Sophie Pendaries (CD29) / 35 : Florent Duchesnay (CD35) et Frédéric Chauvin (Rennes Métropole) / 56 : Sylvaine Duceux (Lorient agglomération)

- 22 : livraison en 2016 et relance du marché en 2018
- 29 : livraison en 2016 et relance du marché en 2018
- 35 : orthophotographie réalisée en 2017 et livraison en 2018
- 56 : orthophotographie réalisée en 2016 et livraison en cours / diffusion de la donnée occupation du sol et réalisation d'un démonstrateur

## INSPIRE



Animation : Maël Reboux (Rennes Métropole/Rennes) et Loïc Ecault (Région Bretagne)

- accompagnement à la mise en œuvre d'INSPIRE
- amélioration du stock et de la qualité des métadonnées
- participation à la conférence INSPIRE à Strasbourg

## TELEDETECTION



Animation : Nicolas Bellec et Marie Jagaille (GIS Brete)

- feuille de route rédigée
- validation de la feuille de route lors de la prochaine assemblée générale

## URBANISME



Animation : Pascal Barillé (Val d'Ille - Aubigné), Myriam Baslé (Rennes Métropole) et Anne-Laure Cloarec (DREAL Bretagne)

- suivi des travaux nationaux : géoportail de l'urbanisme et standard CNIG
- veille réglementaire sur les documents d'urbanisme

## VOIRIE - ADRESSE



Animation : Sébastien Pelhate (Région Bretagne), Grégoire Vourc'h (Brest Métropole)

- guichet unique du signalement de l'adresse, Sign'Adresse
- liens avec les démarches locales et la Base adresse nationale (BAN)

## REFERENTIEL TOPOGRAPHIQUE



Animation : Sylvaine Duceux (Lorient agglomération), Christophe Piriou (Brest Métropole), Cécile Tamoudi (Rennes métropole) et Vincent Deshoux (Morbihan énergie)

- présentation des démarches de Brest métropole et Saint-Brieuc Agglomération
- rédaction collaborative d'un document des bonnes pratiques
- échange d'expériences sur les marchés topographiques

## ACCOMPAGNEMENT

En 2017, l'équipe projet de GéoBretagne a répondu à 119 sollicitations d'assistance (121 en 2016) par téléphone ou via le formulaire de contact du site éditorial.

En lien avec les objectifs de déléguer l'administration des données aux partenaires volontaires, l'effort de formation a porté sur l'accompagnement des administrateur.rice.s des partenaires : formation de découverte de GéoBretagne, de publication des données et de réutilisation (visualiseurs). Ce sont ainsi 118 personnes qui ont été formées en présentiel à Rennes ou sur les sites des partenaires.

### Assistance

119 tickets  
résolus en  
2017



### Formation

118 personnes  
formées



## DIRECTIVE INSPIRE



Chaque état membre de l'Union européenne est chargé de fournir un rapport annuel et un rapport triennal sur la mise en oeuvre de la directive INSPIRE. Ces rapports présentent les indicateurs extraits (conformité des métadonnées, nombre de données et de services, ...) du catalogue des métadonnées national, le Géocatalogue alimenté par l'ensemble des plateformes nationales.

Avec 95% de données téléchargeables et visualisables fin 2017, le partenariat maintient son niveau de qualité. La moyenne nationale se situe à 60%.

### Rapportage Inspire

95%

de données  
téléchargeables et  
visualisables\* dans  
GéoBretagne  
(96% en 2015)

\* indicateur NSI2 de la France : 60%

### Ti Lab



Porté par l'État et la Région en Bretagne, le laboratoire régional d'innovation publique a ouvert ses portes en novembre 2017. L'objectif est de distiller de nouvelles méthodes de conception et de mise en oeuvre des politiques publiques en plaçant l'utilisateur au centre des besoins. Des passerelles avec GéoBretagne seront créées : atelier en design de service...

### Communauté

geOrchestra 

Rencontre annuelle de la communauté geOrchestra, logiciel libre socle de GéoBretagne, le geOcom avait lieu cette édition 2017 à Chambéry. Au programme de ces deux jours : des échanges techniques, de la prospective et la rédaction de la feuille de route.

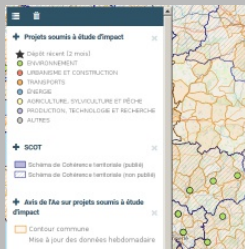
blog : [georchestra.org](http://georchestra.org)

twitter : @georchestra

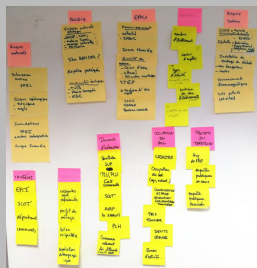


# L'ANNÉE 2017

## Zoom sur un projet : données enquêtes publiques en Bretagne



Le 12 décembre 2017, à l'initiative de la DREAL Bretagne, 17 commissaires-enquêteur.rice.s ont participé à un atelier de création d'un portail d'accès aux données utiles à l'exercice de leur métier.



Le travail en groupe a permis de sélectionner les thèmes et données à afficher en priorité. L'objectif est d'accéder rapidement aux données fréquemment consultées, lors de l'étude d'un dossier ou sur le terrain, en complément aux données déjà présentes dans les dossiers d'enquête publique.

>> [geobretagne.fr/app/enquetepublique/](http://geobretagne.fr/app/enquetepublique/)

**30 mars 2017** : réunion animation des pôles métier

**12 mai 2017** : rassemblement de la communauté geOrchestra au geocom à Chambéry

**12 septembre 2017** : formation administration déléguée à Vannes

**28 septembre 2017** : comité technique spécial "10 ans"

**29 septembre 2017** : formation administration déléguée à Lorient

**22 novembre 2016** : codesprint geOrchestra à Rennes au Ti Lab dans le cadre de la semaine de l'innovation publique

**23 novembre 2017** : inauguration du Ti Lab avec un stand GéoBretagne

**12 décembre 2017** : atelier design de service

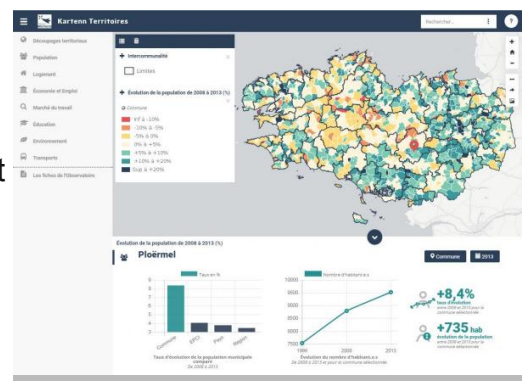
# RÉUTILISATIONS

## Kartenn, faites parler les cartes

Kartenn, l'application de cartographie interactive développée par la Région Bretagne, a reçu le 1er prix du concours géovisualisation et cartographie dynamique le 1er octobre au Festival international de géographie de Saint-Dié.

De nouvelles fonctionnalités et données sont venues enrichir le visualiseur thématique GéoBretagne (mviewer). Sa dernière version, Kartenn territoires, publiée il y a quelques mois, propose désormais la consultation de graphiques et de chiffres clés. Complémentaires aux cartes, ils permettent de mieux connaître et comprendre le territoire.

Le dispositif, simple et intuitif, apporte un maximum d'autonomie à l'utilisateur dans sa consultation.



# 135 PARTENAIRES

au 31 décembre 2017

## Services de l'État

Services régionaux de l'Etat  
Services départementaux de l'Etat  
Direction interdépartementale des Routes Ouest  
Direction interrégionale de la Mer Nord Atlantique-Manche Ouest

## Recherche et enseignement

Agrocampus ouest  
Groupement d'Intérêt Scientifique Bretagne Télédétection  
INRA Rennes  
Université Rennes 2  
CEMAGREF  
IFREMER  
Université de Brest / Laboratoire Géomer  
Université de Bretagne Sud

## Etablissements publics

Agence des Aires marines protégées  
Centre régional de la Propriété forestière de Bretagne  
Établissement public foncier de Bretagne  
Institut national de l'information géographique et forestière  
Institution d'aménagement de la Vilaine  
Office national de l'eau et des milieux aquatiques  
Office national des forêts  
Parc naturel régional d'Armorique  
Réseau ferré de France  
Service hydrographique et océanographique de la Marine

## Associations hors structures pays

Agence départementale d'information sur le logement d'Ille-et-Vilaine  
Air Breizh  
Association Le bassin du Couesnon  
Bretagne Environnement  
Bretagne vivante  
Cœur Emeraude  
Conseil d'Architecture, d'Urbanisme et de l'Environnement du Morbihan  
Observatoire régional de la Santé

## Agences d'urbanisme

Côtes d'Armor développement  
Agence d'urbanisme et de développement économique du Pays de Lorient  
Agence d'urbanisme et de développement intercommunal de l'Agglomération rennaise  
Agence d'urbanisme de Brest-Bretagne

## Syndicats mixtes hors structures pays

Mégalis Bretagne  
Forum des Marais atlantiques  
Inter-SAGE Baie du Mont-Saint-Michel  
Syndicat de bassin de l'Elorn  
Syndicat de la Vallée du Blavet  
Syndicat départemental d'énergie d'Ille-et-Vilaine  
Syndicat départemental d'énergies du Morbihan  
Syndicat Intercommunal d'aménagement du Golfe du Morbihan  
Syndicat intercommunal du Bassin du Chevré  
Syndicat intercommunautaire Ouest Cornouaille aménagement  
Syndicat mixte de l'Etablissement public de Gestion et d'aménagement de la Baie de Douarnenez  
Syndicat mixte de la Ria d'Étel  
Syndicat mixte de portage du SAGE Rance Frémur Baie de Baussais  
Syndicat mixte de production d'eau potable de la Côte d'Emeraude  
Syndicat mixte des bassins versants de Jaudy-Guindy-Bizien  
Syndicat mixte du bassin versant du Lac de Jugon  
Syndicat mixte du bassin versant du Linon  
Syndicat mixte du grand site Gâvres Quiberon  
Syndicat mixte du Loc'h et du Sal  
Syndicat mixte grand bassin de l'Oust  
Syndicat mixte grand Site Cap d'Erquy Cap Fréhel

## Collectivités locales - région et départements

Conseil régional de Bretagne  
Conseil départemental des Côtes d'Armor  
Conseil départemental du Finistère  
Conseil départemental d'Ille-et-Vilaine  
Conseil départemental du Morbihan

SDIS des Côtes d'Armor  
SDIS du Finistère  
SDIS d'Ille-et-Vilaine  
SDIS du Morbihan

## Collectivités locales - Structures des pays

Pays de Ploërmel - Cœur de Bretagne  
Pays de Saint-Malo  
Pays de Vitré - Porte de Bretagne  
Syndicat mixte du Pays d'Auray  
Quimper Cornouaille développement  
Pays de Brest  
Pays de Brocéliande  
Syndicat mixte du Pays de Saint-Brieuc  
Syndicat mixte du SCOT du Pays de Rennes  
GIP du Pays de Redon Bretagne Sud  
Syndicat Mixte du Pays de Pontivy  
Pays de Fougères  
Syndicat mixte du SCOT des Pays de Vallon de Vilaine

## Collectivités locales - Métropoles et agglomérations

Brest Métropole  
Communauté d'Agglomération CAP Atlantique  
Concarneau Cornouaille Agglomération  
Dinan agglomération  
Fougères Agglomération  
Golfe du Morbihan – Vannes Agglomération  
Guingamp-Paimpol Armor-Argoat Agglomération  
Lannion Trégor Communauté  
Lorient Agglomération  
Morlaix Communauté  
Quimper Bretagne occidentale  
Quimperlé Communauté  
Rennes Métropole  
Saint-Malo Agglomération  
Vitré Communauté

## Collectivités locales - Communautés de communes

Auray Quiberon Terre Atlantique  
Communauté de Communes Arc Sud Bretagne  
Communauté de Communes au Pays de la Roche aux Fées  
Communauté de communes Cap Sizun – Pointe du Raz  
Communauté de Communes de Haute Cornouaille  
Communauté de Communes de la Bretagne Romantique  
Communauté de Communes de la Côte d'Emeraude  
Communauté de Communes des Monts d'Arrée  
Communauté de Communes du Haut Pays Bigouden  
Communauté de Communes du Pays Bigouden Sud  
Communauté de communes du Pays de Châteaugiron  
Communauté de Communes du Pays du Roi Morvan  
Communauté de Communes du pays Fouesnantais  
Communauté de Communes du Val d'Ille-Aubigné  
Communauté de communes Saint-Méen Montauban  
Couesnon Marches de Bretagne  
Haut-Léon Communauté  
Montfort Communauté  
Pontivy Communauté  
Vallons de Haute Bretagne Communauté

## Chambres consulaires

Chambre d'Agriculture de Bretagne  
Chambre de Commerce et d'Industrie de Bretagne  
Chambre de Commerce et d'Industrie de Quimper

## Société avec mission de service public

Réseau de Transport d'Electricité

## Organisme professionnel avec mission de service public

Comité régional conchylicole Bretagne Sud  
Ordre des géomètres experts

# GÉOBRETAGNE



Le partenariat GéoBretagne repose sur des principes partagés par l'ensemble des partenaires.

En ouvrant les données géolocalisées des acteurs publics, le partenariat GéoBretagne promeut **la mutualisation et le partage** pour plus d'efficacité. Il contribue à une vision partagée du territoire pour aider à l'élaboration et à la compréhension des politiques publiques.

Le partenariat favorise l'**interopérabilité** en construisant un **langage commun partagé** par l'ensemble des partenaires. Il s'exerce selon le principe de subsidiarité, laissant à chaque acteur.rice la possibilité d'entreprendre des actions dans un cadre commun de valeurs.

Chaque organisme producteur de données alimentant la plate-forme est responsabilisé sur ses données et sera donc le garant de leur qualité. C'est lui qui sera **valorisé**. Le cadre de GéoBretagne est celui de la **directive INSPIRE** et plus largement de l'**ouverture et de la réutilisation des données** en favorisant l'**opendata**.

